

Escala 1/75



Cuadro de superficies

Número de dormitorios: 2

Sup.útil 61,12 m²

Sup.útil Dcto 218/2005..... 67,23 m²

Sup. Const. cerrada..... 72,16 m²

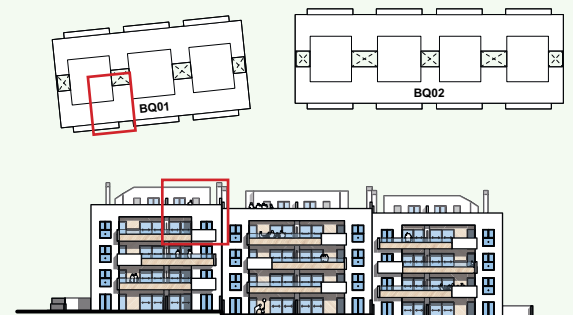
Sup. Const. con p.p de z.c..... 80,03 m²

Sup. Terraza..... 13,13 m²

Sup. Solarium..... 61,71 m²

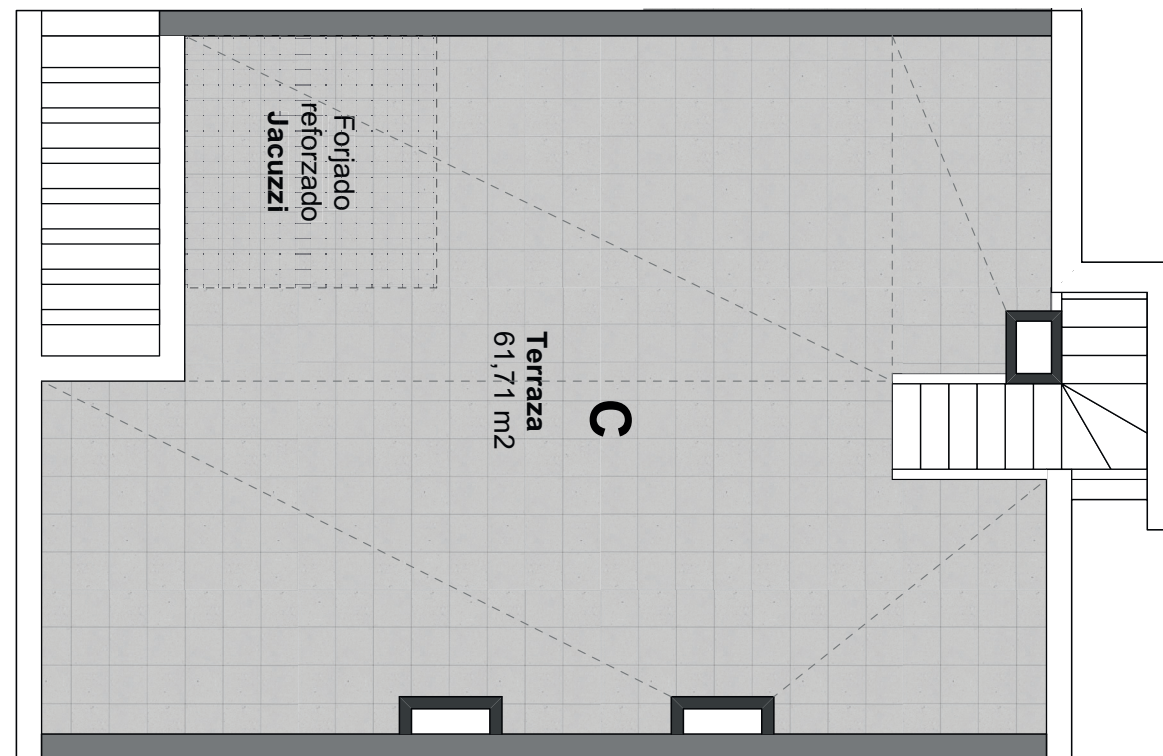
*Este documento (tanto su parte gráfica como los datos referidos a superficie) tiene carácter meramente orientativo, sin perjuicio de la información más exacta contenida en la documentación técnica de edificio.

Localización en plano



► Tlf: 635 64 42 56 | www.alairemalaga2.com

Planos no contractuales. El presente documento es de carácter informativo y podrá experimentar variaciones por razones técnicas de desarrollo de proyecto y con motivo en la obtención de autorizaciones administrativas. El mobiliario, aparatos sanitarios y elementos auxiliares es meramente informativo.



Cuadro de superficies

Número de dormitorios: 2

Sup.útil 61,12 m²

Sup.útil Dcto 218/2005..... 67,23 m²

Sup. Const. cerrada..... 72,16 m²

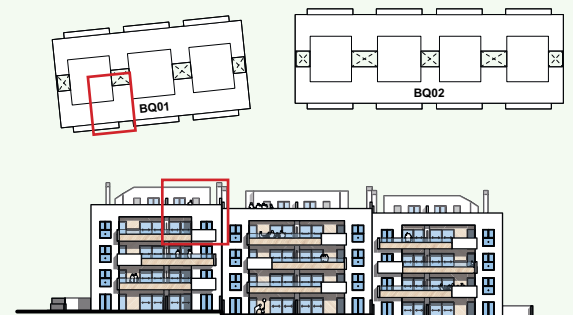
Sup. Const. con p.p de z.c..... 80,03 m²

Sup. Terraza..... 13,13 m²

Sup. Solarium..... 61,71 m²

*Este documento (tanto su parte gráfica como los datos referidos a superficie) tiene carácter meramente orientativo, sin perjuicio de la información más exacta contenida en la documentación técnica de edificio.

Localización en plano



Escala 1/75

0 1 2 5



► Tlf: 635 64 42 56 | www.alairemalaga2.com

Planos no contractuales. El presente documento es de carácter informativo y podrá experimentar variaciones por razones técnicas de desarrollo de proyecto y con motivo en la obtención de autorizaciones administrativas. El mobiliario, aparatos sanitarios y elementos auxiliares es meramente informativo.