

Cuadro de superficies

Número de dormitorios: 2

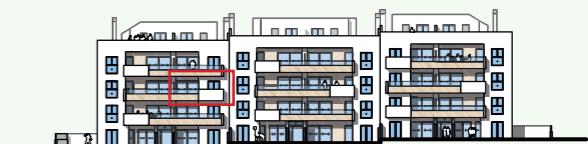
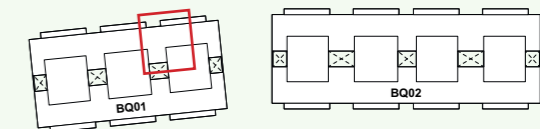
Sup.útil 61,31 m²
Sup.útil Dcto 218/2005..... 67,44 m²

Sup. Const. cerrada..... 72,38 m²
Sup. Const. con p.p de z.c..... 80,28 m²

Sup. Terraza..... 13,13 m²
Sup. Lavadero..... 3,41 m²

*Este documento (tanto su parte gráfica como los datos referidos a superficie) tiene carácter meramente orientativo, sin perjuicio de la información más exacta contenida en la documentación técnica de edificio.

Localización en plano



► Tlf: 635 64 42 56 | www.alairemalaga2.com

Planos no contractuales. El presente documento es de carácter informativo y podrá experimentar variaciones por razones técnicas de desarrollo de proyecto y con motivo en la obtención de autorizaciones administrativas. El mobiliario, aparatos sanitarios y elementos auxiliares es meramente informativo.